

BeWeRent

Hoogwerksystemen b.v.

TECHNISCHE GEGEVENS BAT 250 D

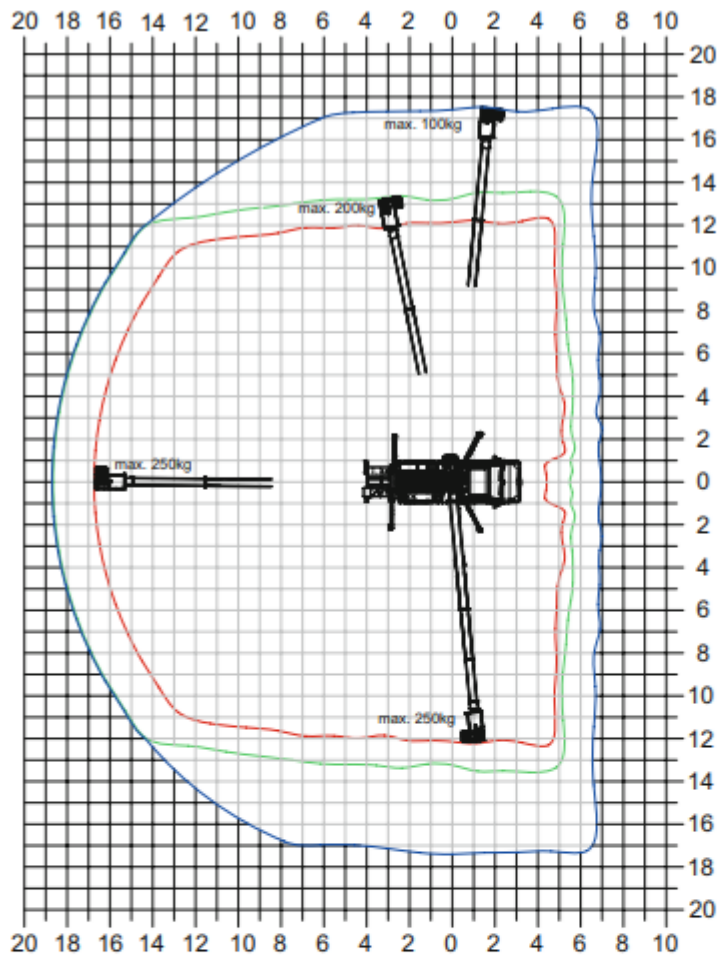
TYPE	BAT 250 D
Aandrijving	Diesel
Platformhoogte	23.00m
Werkhoogte	25.00m
Platform afmeting	1.40x0.70m
Bereik zijdelings/achter	17.00/19.30m (100kg)
Transport afmeting	6.75x2.10x3.00m
Hefvermogen	250 kg
Eigen gewicht	3.500 kg
Stemple breedte max	4.50/4.25m

*GEGEVENS VOLGENS TYPE KLAAS THEO25
Telescoop autohoogwerker*

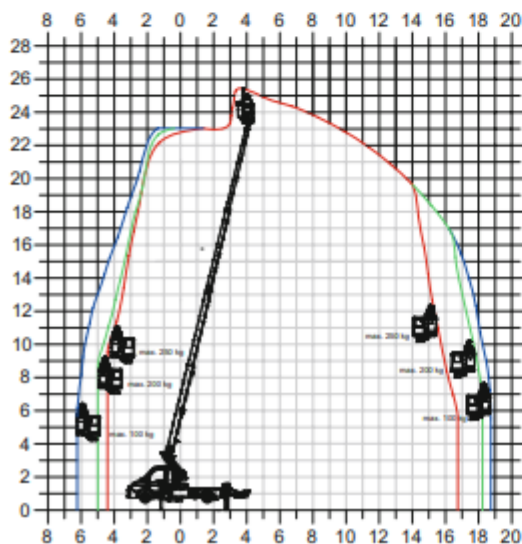
BeWeRent

Hoogwerksystemen b.v.

TECHNISCHE GEGEVENS BAT 250 D



Reichweite nach hinten



Reichweite zur Seite

